

渋谷駅西口より徒歩5分。国道246号に面したイベントスペース「SLACK BOX SHIBUYA」多くのスタートアップ企業やクリエイターが集い、オフィス・ミーティングルーム・ラウンジ・ルーフトップ等から成る、コミュニティビルの1階にあります。ガラス張り、天井スケルトンの明るい空間でPOP UP SHOPや集客を目的としたプロモーションイベントに最適です。ケータリングの提供時も便利なキッチン設備もあり白を基調としたシンプルな内装は展示会、ワークショップ、建て込みを行っての撮影等、様々なニーズに対応します。

OUTLINE -施設概要-

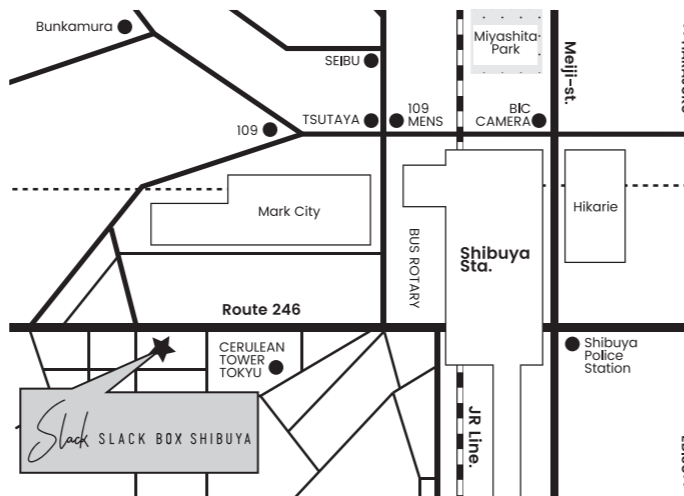
<施設名>
SLACK BOX SHIBUYA -スラック・ボックス・シブヤ-

<住所>
〒150-0031
東京都渋谷区桜丘町31-14 岡三桜丘ビル1階

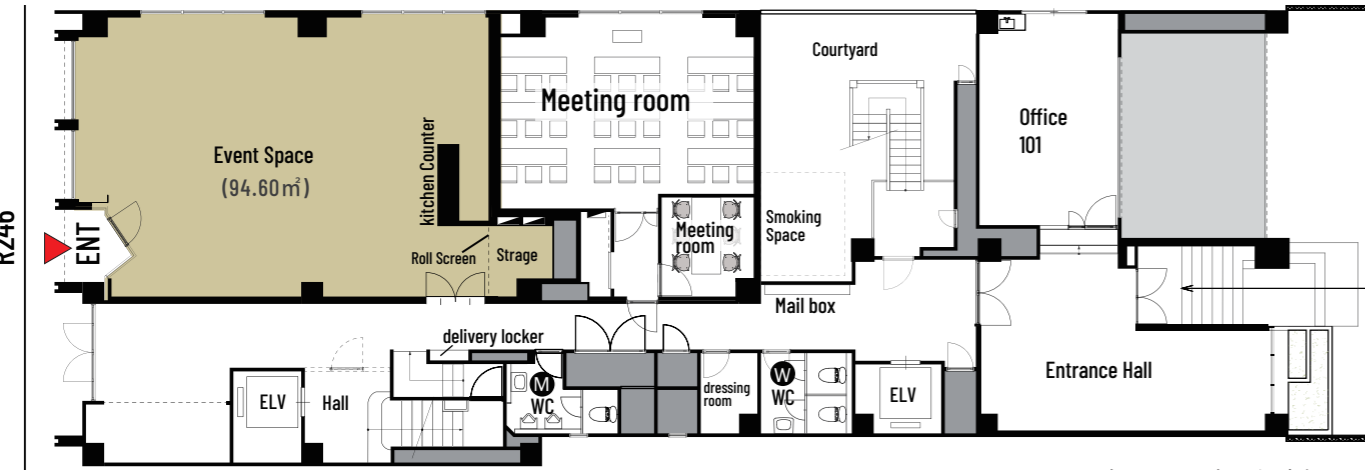
渋谷駅方面よりお越しの場合、246号を南西へ、セルリアンタワーを超えて150m程のビル1階

<交通>
JR線、東急東横線、田園都市線、京王井の頭線、東京メトロ半蔵門線・銀座線・副都心線
「渋谷駅」南口より徒歩5分

MAP -マップ-



FLOOR MAP -1Fフロア全体図面-



※EVENT SPACE内の図面は裏面をご覧ください。

EQUIPMENT -備品-

設備	数量	設備	数量
プロジェクター	1台	鏡(姿見)	1台
ワイヤレスマイク	4本	台車	1台
天吊りスピーカー	2台	ピクチャーレール(入口付近)	1カ所
サイン看板(A4サイズ)	1台	延長コード	1本
テーブル	3台	キッチン(IHコンロ)	3口
ソファ	1台	シンク	1台
椅子	10脚		
パイプ椅子	25脚		
脚立	1脚		

USE IMAGE -使用イメージ-



PRICE -料金-

POP UP SHOP 利用料金

[利用時間] 9:00 ~ 21:00

利用期間	利用料金(税別)
1 Week	1,000,000円
2 Weeks	1,600,000円
3 Weeks	2,100,000円
4 Weeks	2,600,000円
4 Weeks以上	ask

既存のミニキッチン・シンクの他に、厨房機器が接続できる給排水設備の使用が可能です。

※営業時間は、9:00 ~ 21:00の範囲内とさせていただきます。

イベント利用料金

[基本利用時間] 10:00 ~ 20:00

	平日(税別)	土・日・祝日(税別)	時間外利用分(税別)
basic plan	11,000円/30min (最低保証3時間)	不可 (1day planのみ)	13,200円/30min (basic plan 20%UP)
1day plan	170,000円	170,000円	13,200円/30min (basic plan 20%UP)

※オプション利用：ミーティングルーム(41.50㎡)も2000円/30minでご利用いただけます。

▼長期割引実施中!

連続利用日数	全日(土、日、祝日含む)(税別)	時間外利用分(税別)
2Days	320,000円	13,200円/30min (basic plan 20%UP)
3Days	450,000円	
4Days	570,000円	
5Days	680,000円	
6Days	810,000円	
1Week	940,000円	
1Week以上	ask	

※3ヶ月以上先の予約については、相談の上決めさせていただきます。

※時間外利用を希望の場合、事前に詳細を確認させていただきます。

※備品、家具、音響セット、プロジェクター、キッチン、シンク使用料及び水光熱費：一式15,000円(税別) / 1日

※ゴミについて：処分費500円(税別) / 枚(45L)として、ごみ袋を事前販売しております。

撮影利用料金

[利用時間] 10:00 ~ 20:00

	平日のみ(税別)	時間外利用分(税別)
スチール	10,000円/30min	12,000円/30min (20%UP)
ムービー	15,000円/30min	18,000円/30min (20%UP)

<撮影の際のご注意点>

※最低保証時間：3時間

※時間外利用を希望の場合、事前に詳細を確認させていただきます。

※備品・各種設備・キッチン等は撮影費に含まれています。

※電源の使用については一部制限をさせていただきます。

キャンセル料

[利用時間] 10:00 ~ 20:00

	決定~46日前	45日前~31日前	30日前~16日前	15日前~4日前	3日前	2日前・前日・当日
POP UP SHOP	30%	60%	100%			
EVENT	20%	30%	50%	60%	90%	100%
SHOOTING	-	30%	50%	60%	90%	100%

Note -注意事項-

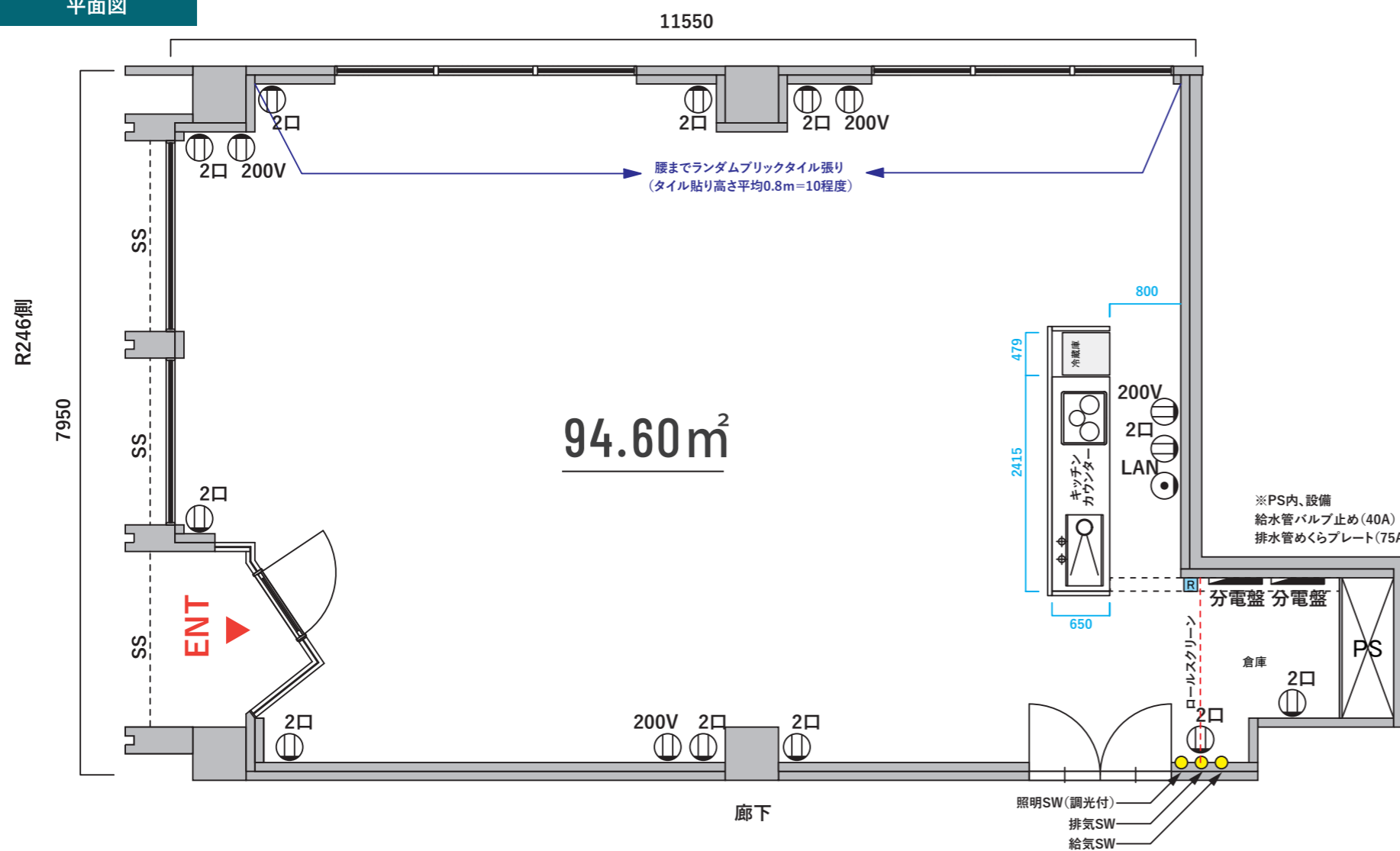
- ・最低保証：平日3h 土・日・祝は1day利用のみ承ります。
- ・時間外利用20%UP(平日10:00~19:00以外)
- ・長期利用割引あり
- ・仮押さえは承っておりません。

- ・申請書を提出頂き内容確認をもって、本決定とさせていただきます。
- ・スチール・ムービー撮影の予約は、30日前から可能です。
- ・お車での搬入搬出作業の場合、終了後速やかに移動をお願い致します。
- ・大きな音出しが発生するイベント等は禁止させていただきます。

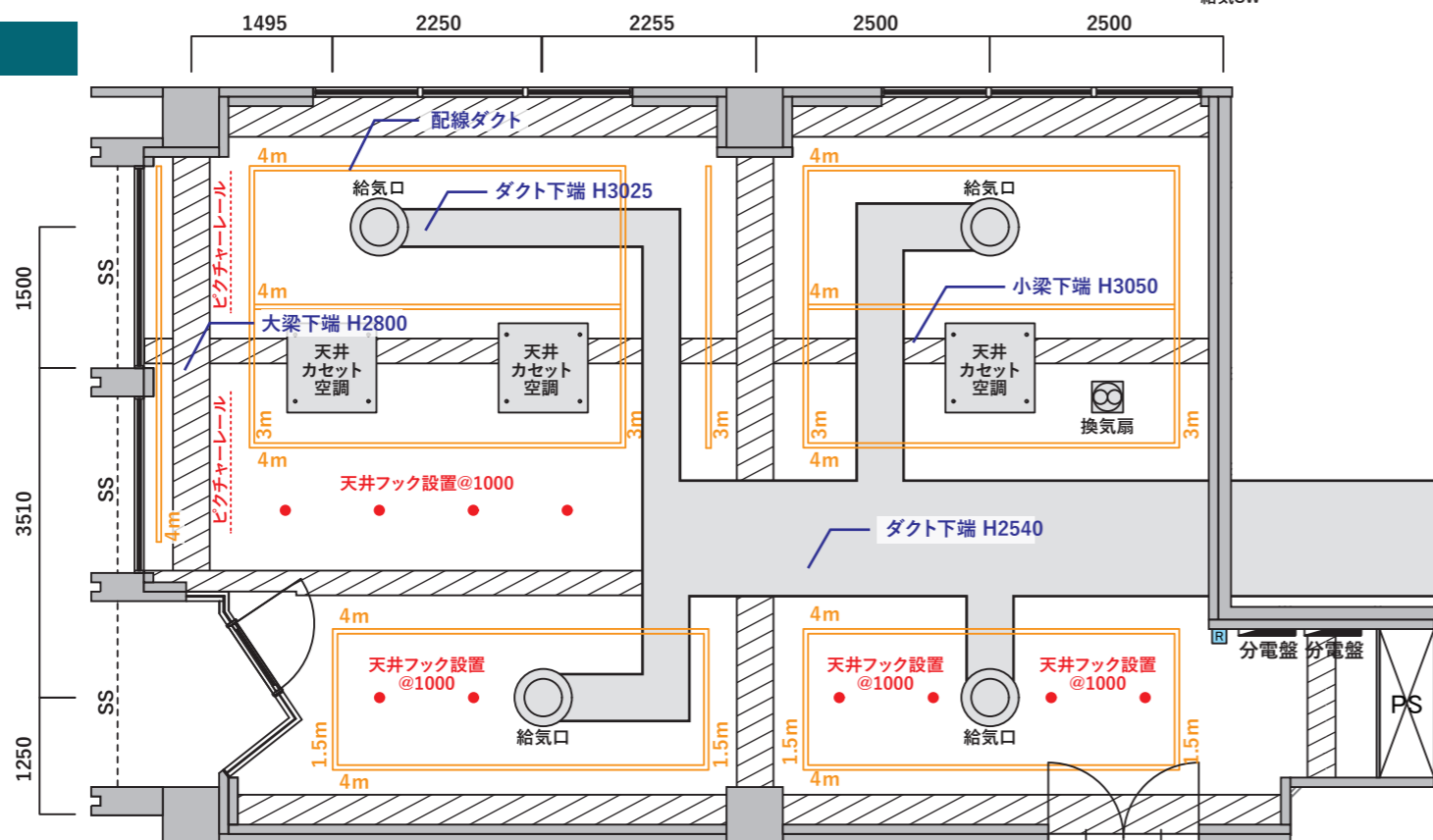
PAYMENT -お支払いについて-

請求書を発行致します。利用開始日の5日前までに、指定口座へお振込みください。

平面図



天伏図



SIZE&SPEC

ー イベントスペース仕様・設備等 ー

■サイズ

面積 : 94.60 m² (28.61 坪)

天井高 : 3400mm (スケルトン天井)

設備下端高 : 小梁下 H3050mm, 大梁下 H2800mm, ダクト下 H2540mm

■コンセント設備

100V 電源 差込口 2口 × 13 か所

容量 メインブレーカー 100A (子ブレーカー 20A × 6 回路)

※照明 15A も合算して 100A 以下としてください

200V 電源 差込口 1口 × 4 か所

容量 メインブレーカー 100A (子ブレーカー 20A × 4 回路)

※IH コンロを利用する場合は、合算して 100A 以下としてください

■ミニキッチン設備あり

シンク 1 台、IHコンロ 3 口

■給排水設備あり

厨房機器など接続可能 (原則 POP UP SHP 利用が対象となり、事前申請での承認が必要です。)

■図面凡例

設備凡例	名称
	100Vコンセント(2口)
	200Vコンセント(1口)
	LANアウトレット
	分電盤
	照明スイッチ
	空調リモコン