

渋谷駅西口より徒歩5分。国道246号に面したイベントスペース「SLACK BOX SHIBUYA」多くのスタートアップ企業やクリエイターが集い、オフィス・ミーティングルーム・ラウンジ・ルーフトップ等から成る、コミュニティビルの1階にあります。ガラス張り、天井スケルトンの明るい空間でPOP UP SHOPや集客を目的としたプロモーションイベントに最適です。ケータリングの提供時も便利なキッチン設備もあり白を基調としたシンプルな内装は展示会、ワークショップ、建て込みを行っての撮影等、様々なニーズに対応します。

OUTLINE - 施設概要 -

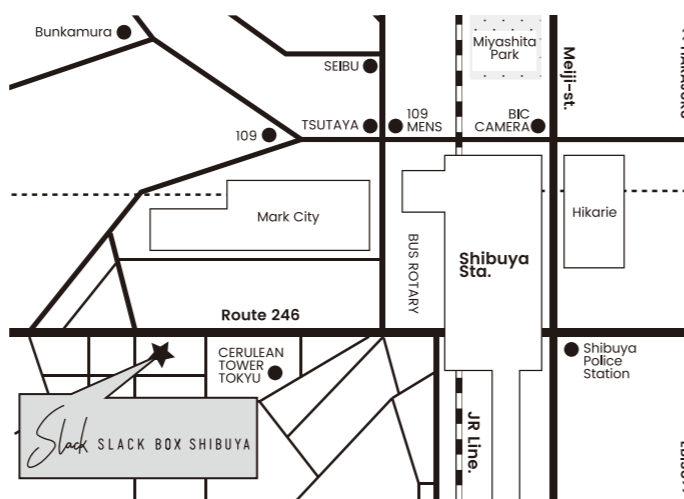
<施設名>
SLACK BOX SHIBUYA -スラック・ボックス・シブヤ-

<住所>
〒150-0031
東京都渋谷区桜丘町31-14 岡三桜丘ビル1階

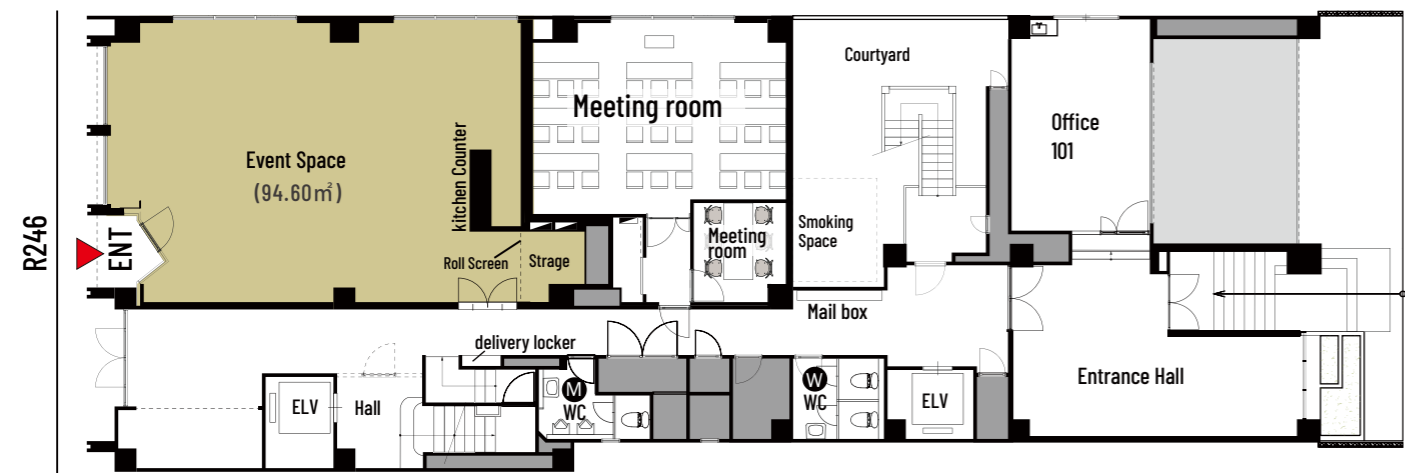
渋谷駅方面よりお越しの場合、246号を南西へ、セルリアンタワーを超えて150m程のビル1階

<交通>
JR線、東急東横線、田園都市線、京王井の頭線、東京メトロ半蔵門線・銀座線・副都心線
「渋谷駅」西口より徒歩5分

MAP - マップ -



FLOOR MAP - 1Fフロア全体図面 -



※EVENT SPACE 内の図面は裏面をご覧ください。

EQUIPMENT - 備品 -

設備	数量	設備	数量
プロジェクター	1台	鏡(姿見)	1台
ワイヤレスマイク	4本	台車	1台
天吊りスピーカー	2台	ピクチャーレール	4カ所
サイン看板(A4サイズ)	1台	延長コード	1本
テーブル	3台	キッチン(IHコンロ)	2口
会議用折り畳み机	12台	シンク	1台
椅子	10脚		
パイプ椅子	40脚		
脚立	1脚		

USE IMAGE - 使用イメージ -



PRICE - 料金 -

税別表示

POP UP SHOP 利用料金

[営業利用時間] 9:00 ~ 21:00

利用期間	利用料金(税別)
1 Week	900,000円
2 Weeks	1,600,000円
3 Weeks	2,100,000円
4 Weeks	2,600,000円
4 Weeks以上	ask

既存のミニキッチン・シンクの他に、厨房機器が接続できる給排水設備の使用が可能です。

※営業時間は、9:00 ~ 21:00の範囲内としてください。

イベント利用料金

[基本利用時間] 10:00 ~ 20:00

	平日(10:00-20:00)	土・日・祝日(10:00-20:00)	時間外利用分
basic plan	11,000円/30min (最低保証3時間)	不可 (1day planのみ)	13,200円/30min (basic plan 20%UP)
1day plan	120,000円	150,000円	13,200円/30min (basic plan 20%UP)

※上記利用料の他、別途、備品・キッチン使用料及び水光熱費が発生いたします。一式15,000円(税別)/1日
※ゴミについて: 処分費500円(税別)/枚(45L)として、ごみ袋を事前販売しております。
※オプション利用: ミーティングルーム(41.50㎡)も2000円/30minでご利用いただけます。
※時間外利用を希望の場合、事前に詳細を確認させていただきます。

▼長期利用パック料金

連続利用日数	全日(土、日、祝日含む)	時間外利用分
2Days	220,000円	13,200円/30min (basic plan 20%UP)
3Days	310,000円	
4Days	400,000円	
5Days	480,000円	
6Days	560,000円	
1Week	640,000円	
1Week以上	ask	

※3ヶ月以上先の予約については、相談の上決めさせていただきます。

撮影利用料金

	平日のみ(10:00-20:00)	時間外利用分(10:00-20:00)
スチール	10,000円/30min	12,000円/30min (20%UP)
ムービー	15,000円/30min	18,000円/30min (20%UP)

<撮影の際の注意点>

※最低保証時間: 3時間(土日祝で希望の場合はご相談ください。)
※時間外利用を希望の場合、事前に詳細を確認させていただきます。
※備品・各種設備・キッチン使用料は、撮影費に含まれています。
※電源の使用については一部制限をさせていただきます場合がございます。
※ルーフトップ・ラウンジ: 時間制限あり。
ルーフトップ AM11:45 / ラウンジ AM10:00 完全撤収。

キャンセル料

	決定~46日前	45日前~31日前	30日前~15日前	14日前~6日前	5日前~当日
POP UP SHOP	30%	60%	100%		
EVENT	30%	50%	70%	80%	100%
SHOOTING	30%		70%	80%	100%

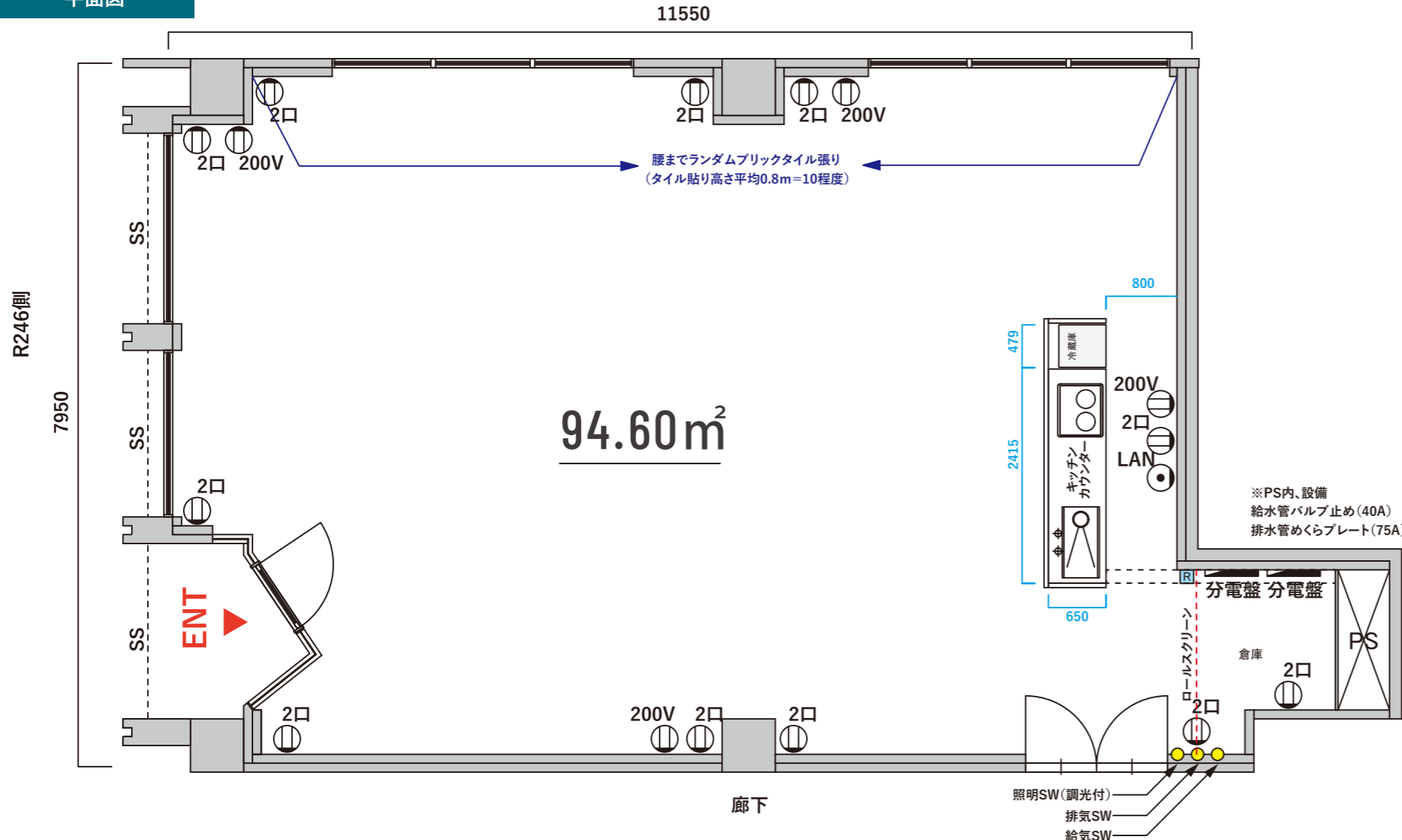
Note - 注意事項 -

- 最低保証: 平日3時間 土・日・祝は1day利用のみ承ります。
- 時間外利用20%UP(平日10:00~19:00以外)
- 長期利用割引あり
- 仮押さえは承っておりません。
- 申請書を提出頂き内容確認をもって、本決定とさせていただきます。
- スチール・ムービー撮影の予約は、30日前から可能です。
- お車での搬入搬出作業の場合、終了後速やかに移動をお願い致します。
- 大きな音出しが発生するイベント等は禁止させていただきます。

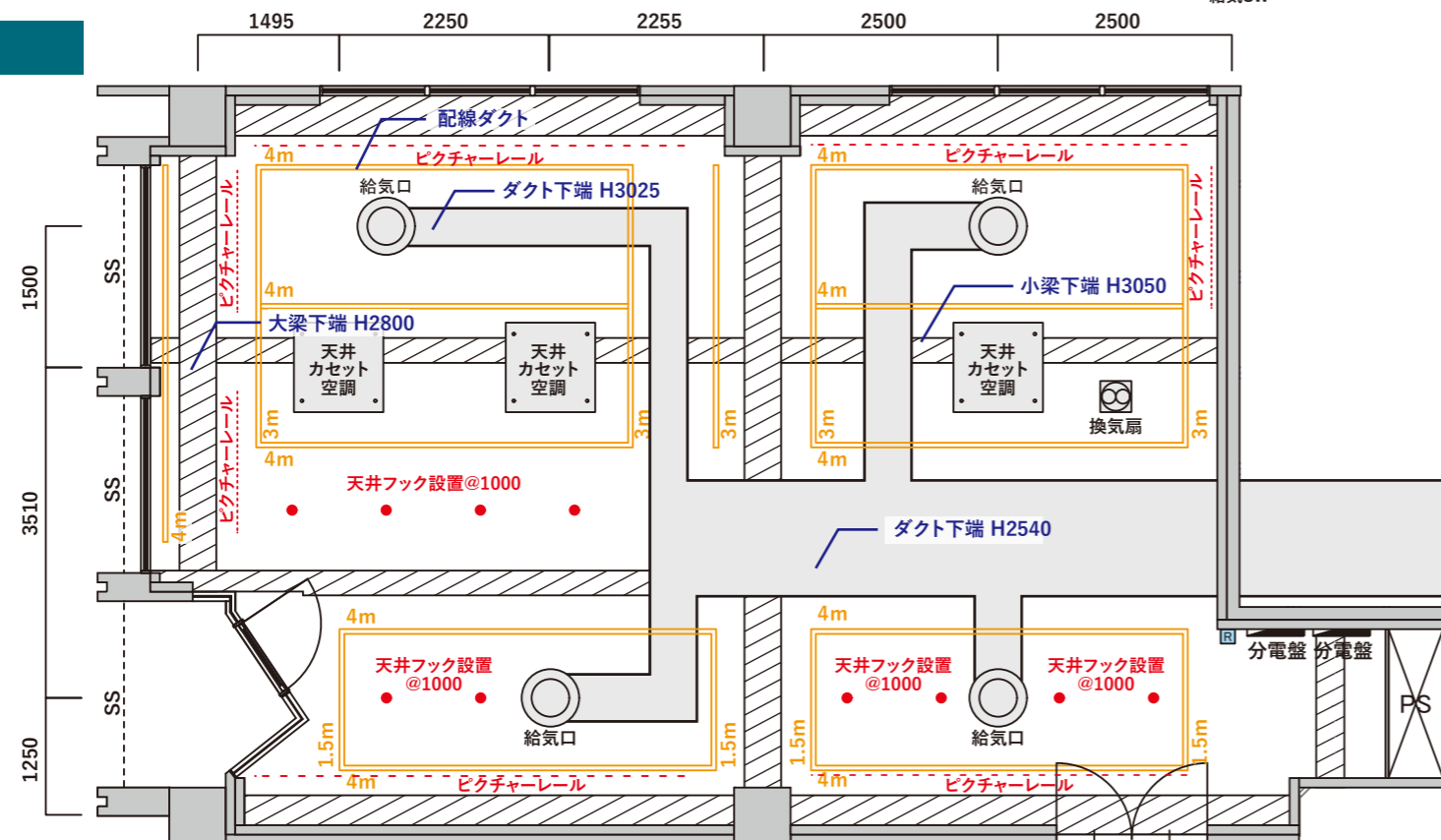
PAYMENT - お支払いについて -

請求書を発行致します。利用開始日の5日前までに、指定口座へお振込みください。

平面図



天伏図



SIZE&SPEC

- イベントスペース仕様・設備等 -

■サイズ

面積：94.60 m² (28.61 坪)

天井高：3400mm(スケルトン天井)

設備下端高：小梁下 H3050mm, 大梁下 H2800mm, ダクト下 H2540mm

■コンセント設備

100V 電源 差込口 2口 × 13 か所
 容量 メインブレーカー 100A (子ブレーカー 20A × 6 回路)
 ※照明 15A も合算して 100A 以下としてください

200V 電源 差込口 1口 × 4 か所
 容量 メインブレーカー 100A (子ブレーカー 20A × 4 回路)
 ※IH コンロを利用する場合は、合算して 100A 以下としてください

■ミニキッチン設備あり

シンク 1 台、IHコンロ 2 口

■給排水設備あり

厨房機器など接続可能 (原則 POP UP SHP 利用が対象となり、事前申請での承認が必要です。)

■図面凡例

設備凡例	名称
⊕ 2口	100Vコンセント(2口)
⊕ 200V	200Vコンセント(1口)
LAN	LANアウトレット
●	分電盤
■	照明スイッチ
R	空調リモコン